

のぼる? とびだす? チカマンの不思議!

開催日：令和6年6月2日(日)、場所：岐阜市科学館、対象：小学3年生～中学生、参加無料

こどものための実験工作教室(上記東海支部ホームページで詳細な内容をご覧ください)

親のための理科教室を同時開催します(申し込みは不要で、別室で実施します)

A

グルグルパワー! とびだセルーレット

受付 / 10:00~

実験工作教室 / 10:30~11:45

カップを回すとビーズがカップ内面を駆け上がり、ルーレット盤面にとびだして転がります。さあ何点になるかな? 回す力が弱いとルーレットまで届かないよ。



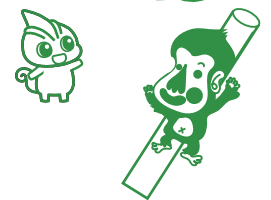
B

ブルブルパワー! きのぼりレース

受付 / 13:00~

実験工作教室 / 13:30~14:45

モーターのスイッチをいれてみよう! カップがブルブルふるえて、モンキーやリスがきのぼりを始めます。さあ、どっちが勝つか、競争してみよう! モールの形や長さを変えてみるとどうなるかな?



申し込み方法(往復はがきにて、またはフォームからお申し込みください)

申し込み期間

開始 5月2日(木)、締切 5月11日(土)

注意事項

- ・はがき1枚につき、1人または複数人で1つの工作テーマの申し込みとします。
- ・申し込み多数の場合は抽選になります。
- ・災害発生時、新型コロナウイルス感染症等感染症防止対策は科学館の方針に従ってください。
- ・やむを得ない状況により予定を変更する場合があります。
- ・申し込みにより、個人情報や理科教室運営及び今後のご案内に利用すること、報道による取材を受けることにご承諾いただいたものとします。



申込み

はがきの送り先:



〒500-8389
岐阜市本荘3456-41

岐阜市科学館
「リフレッシュ理科教室」係

または、右のQRコードを読み取って
フォームから申し込みください。

申し込みはがきの書き方例

□□□□□□□□	実験工作テーマ 第一希望「A」 第二希望「B」 (ふりがな) 参加者氏名 学校名・学年 住所 電話番号 保護者氏名
(返信先) 住所 保護者氏名 ◎参加者氏名	

<返信宛名面>

<返信文面>



協賛

オザワ科学株式会社、株式会社亀太、岐阜工業高等専門学校地域連携協力会(50音順)

「私たちは地元の企業として、理科教室に参加される皆さんを応援しています。」

主催

公益社団法人
応用物理学会東海支部
岐阜市教育委員会
(岐阜市科学館)

後援

岐阜県教育委員会*
岐阜市中学校理科研究部会
岐阜市小学校理科研究部会
岐阜新聞社、岐阜放送*
NHK岐阜放送局* *:申請中/昨年度実績

連絡先

岐阜市科学館「リフレッシュ理科教室」係
TEL/058-272-1333
FAX/058-272-1303
岐阜大学工学部 伊藤 貴司
〒501-1193 岐阜市柳戸 1-1
TEL/058-293-2680

応用物理学会東海支部理科教室が「LINE 公式アカウント」に登場! お知らせを受け取るには、次の URL または QR コードから友だち追加してください。

<https://lin.ee/U63xY5A>

